



BÁCS-KISKUN MEGYEI KORMÁNYHIVATAL NÉPEGÉSZSÉGÜGYI FŐOSZTÁLY

Bács-Kiskun megye ivóvíz minősége arzén, bór, fluor tekintetében

Az értékeléshez felhasznált adatok

Magyarországon – az Unió előírásokkal összhangban – a 201/2001. (X. 25.) az ivóvíz minőségi követelményeiről és az ellenőrzés rendjéről szóló kormányrendelet határozza meg, hogy a közüzemi vízszolgáltatók, valamint Bács- Kiskun Megyei Kormányhivatal Népegészségügyi Főosztálya illetve a járási hivatalok népegészségügyi osztályai milyen vízvizsgálati paramétereket és milyen rendszerességgel ellenőrizzenek a fogyasztói hálózati pontokon.

A szolgáltatók a kormányrendelet értelmében negyedévente küldik meg önellenőrző vizsgálataik eredményét hatóság számára.

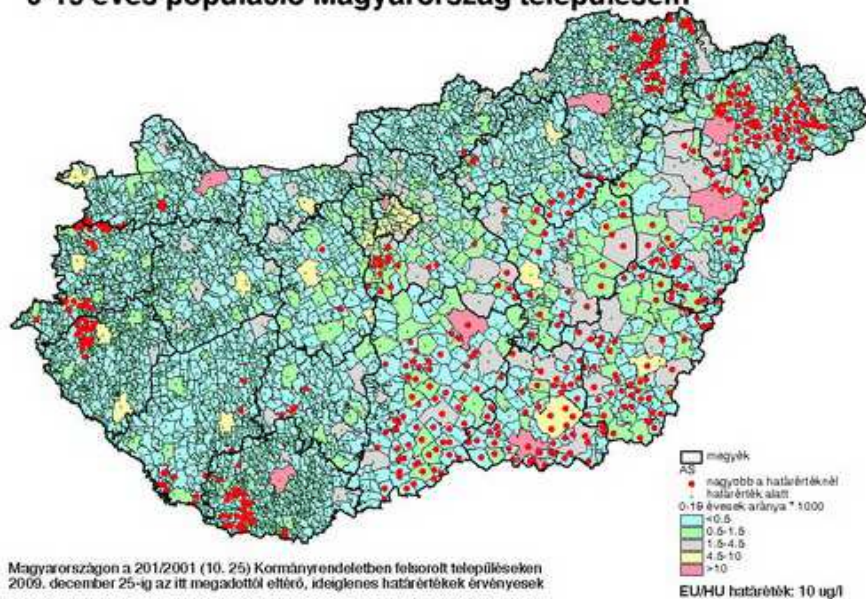
Az önellenőrző és a hatósági ellenőrző vizsgálatok megbízhatóságának biztosítása érdekében a kormányrendelet előírja, hogy hazánkban ivóvíz vizsgálatot csak arra akkreditált vizsgálólaboratórium végezhet.

A megyei ivóvíz-minőségi adatbázisa tehát, egyrészt a szolgáltatók által beküldött önellenőrző vizsgálatok, másrészt a hatóság által elvégzett hatósági ellenőrző vizsgálatok mérési eredményeiből épül fel.

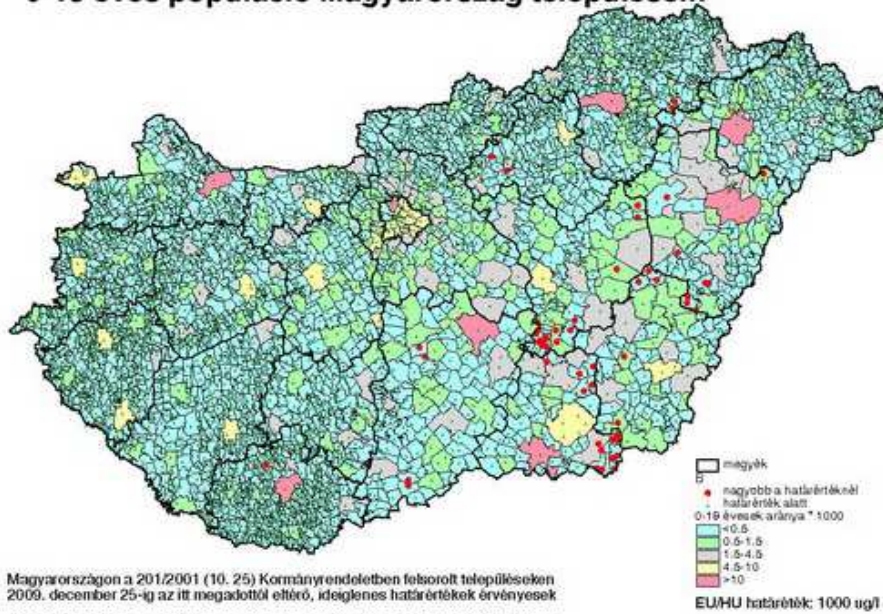
Az *arzén* szempontjából érintett lakosság nagyságát a KSH településenkénti lakónépességi adataival jellemeztük. Bács- Kiskun megyében az ivóvizek arzén (As) tartalma az EU/HU határértéket (10µg/l) 63 településen haladja meg. (Izd. Excel tábla)

Forrás: http://oki.wesper.hu/lakossagnak/ivoviz_minoseg

Vezetékes ivóvizek arzén (As) tartalma és a 0-19 éves populáció Magyarország településein

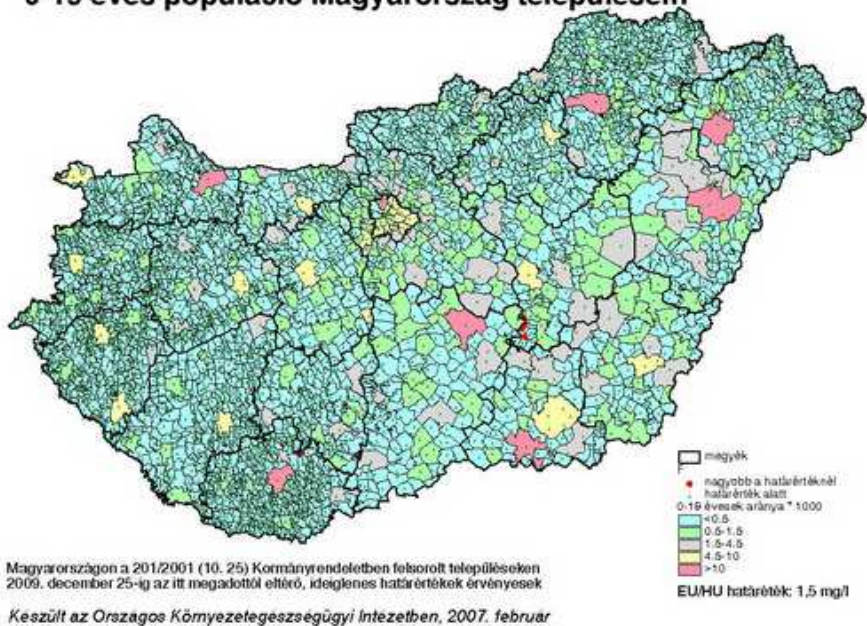


Vezetékes ivóvizek bór (B) tartalma és a 0-19 éves populáció Magyarország településein



Bács- Kiskun megyében az ivóvizek fluorid (F) tartalma az EU/HU határértéket (1000µg/l) 4 településen haladja meg. (lsd. Excel tábla)

Vezetékes ivóvizek fluorid (F) tartalma és a 0-19 éves populáció Magyarország településein



Bács- Kiskun megyében az ivóvizek fluorid (F) tartalma az EU/HU határértéket(1,5 mg/l) sehol sem haladja meg.

Kecskemét, 2018. június 6.